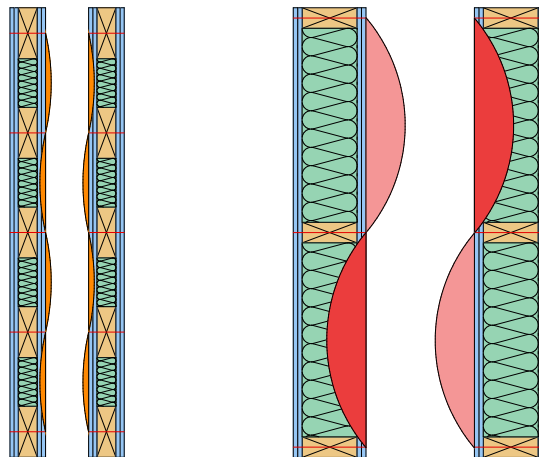


MERKBLATT

Gebäudetrennwände im Holzrahmenbau

– Tiefe Frequenzen – *und wie dem entgegengewirkt werden kann*



Übersicht

1.	EINLEITUNG.....	2
2.	ANWENDUNGSBEREICH.....	2
3.	ANFORDERUNGEN UND WAHRNEHMBARKEIT	2
3.1	Normative Anforderungen und Regelwerke.....	2
3.2	Subjektive Wahrnehmbarkeit	3
3.3	Empfehlung für die Vereinbarung mit dem Nutzer	3
4.	URSACHE TIEFFREQUENTER LUFTSCHALLÜBERTRAGUNG BEI GEBÄUDETRENNWÄNDEN	3
5.	AUSWIRKUNG UNTERSCHIEDLICHER BAUTEILANORDNUNGEN UND MATERIALIEN	3
5.1	Abstand der einzelnen Wandschalen	3
5.2	Achsraaster des Ständerwerks	5
5.3	Zusatzbeplankung auf der Raumseite und Dämmstoffe.....	6
6.	AUSFÜHRUNGSEMPFEHLUNG FÜR DEN NEUBAU	6
7.	ALLGEMEINE HINWEISE	8
