



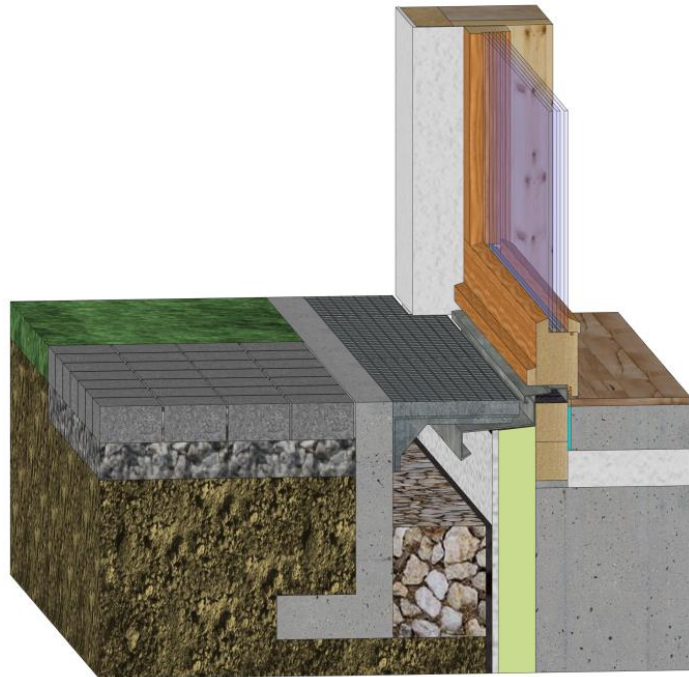
Deutscher
Holzfertigbau-
Verband e.V.

MERKBLATT

Praxisgerechte Sockelausbildung

nach DIN 68800, DIN 18195, DIN 18531 und DIN 18533

Stand: November 2024



ÜBERSICHT

1. Einleitung	Seite 2
2. Anwendungsbereich	Seite 2
3. Beeinflussende Faktoren	Seite 2
4. Vorschriften	Seite 2
5. Vorgabe für die Planung	Seite 3
Fertige Geländeoberkante	Seite 3
Konstruktionsprinzipien	Seite 4
Sockelausbildung bei Aufstockung/Staffelgeschoss	Seite 5
6. Abdichtung gemäß DIN 18195 und DIN 18533-1	Seite 6
Kiesbett	Seite 6
Wasserableitender Belag	Seite 6
Entwässerungsrinnen/Drainagerinne	Seite 6
Fassade	Seite 7
Baustoffe	Seite 7
7. Anhang - Detailvorschläge	Seite 8
